

Grafiskais pielikums

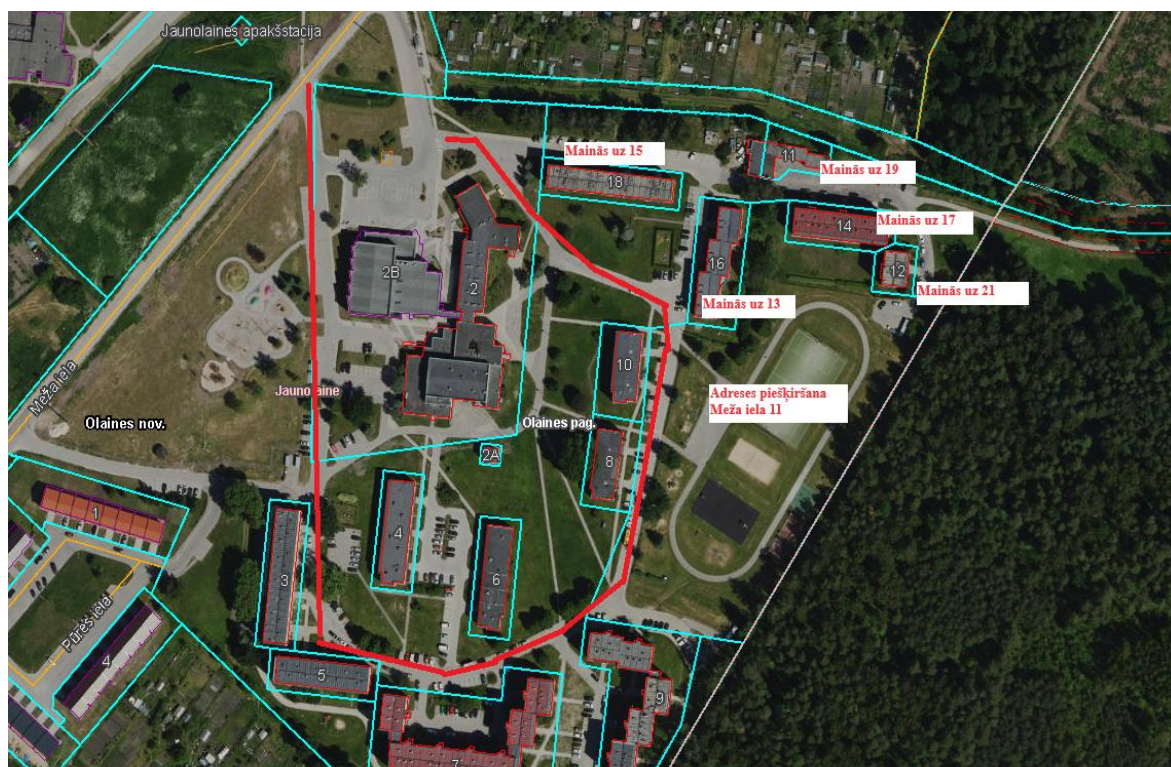
Olaines novada pašvaldības domes
2024.gada 28.augusta sēdes
lēmumam (8.prot., ___p.)

Meža iela

Iepriekšējā zemes vienību, daudzdzīvokļu dzīvojamu māju, kas sastāv no dzīvokļiem, - adresācijas objektu numerācijas secība neatbilda *Ministru kabineta 2021.gada 29.jūnija noteikumu Nr. 455 "Adresācijas noteikumi" 18.punktu prasībām, Pilsētās un ciemos apbūvei paredzētu zemes vienību un ēku numurus piešķir šādā kārtībā:*

18.1. ielās – no ielas sākuma augošā secībā, sākot numerāciju ar pirmajiem cipariem, virzienā no apdzīvotās vietas centra uz nomali vai no galvenās ielas, laukuma, autoceļa. Ielas kreisajā pusē piešķir nepāra numurus, labajā pusē – pāra numurus, prasībām šo nekustamo īpašumu adresācijas objektu adreses numerācija ir maināma.

Grafiskajā pielikumā attēloti adresācijas objekti, kuriem maināma numerācijas secība.



Sagatavoja: Īpašuma un Juridiskā nodaļas speciālists _____ A.Lagutinska