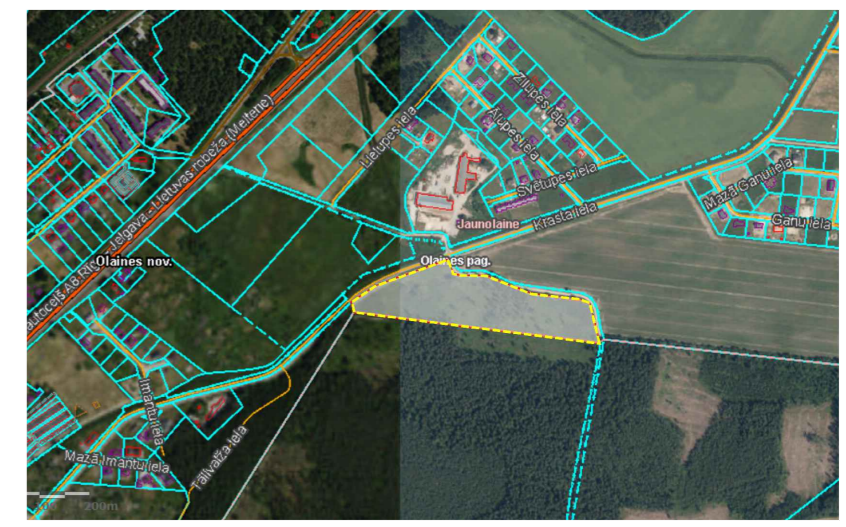
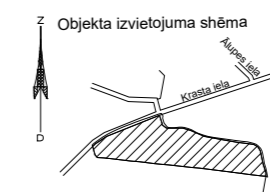


TERITORIJAS PAŠREIZĒJĀ IZMANTOŠANA UN
ESOŠIE TERITORIJAS IZMANTOŠANAS APROBEŽOJUMI



OBJEKTA NOVIETOJUMA SHĒMA



APZĪMĒJUMI

- Detālplānojuma robeža
- Ciema robeža
- DzM Mazstāvu dzīvojamās apbūves teritorija
- TR Transporta infrastruktūras teritorija
- ✕ Koki un krūmi

EKSPLUATĀCIJAS AIZSARGJOSLAS

- Eksploatācijas aizsargjoslas teritorija gar drenām un atklātiem grāvjiem (7312010400)
- Eksploatācijas aizsargjoslas teritorija gar elektrisko tīklu kabeļu līniju (7312050201)
- Eksploatācijas aizsargjoslas teritorija gar ielu vai ceļu – sarkanā līnija (7312030100)
- Navigācijas tehniskā līdzekļa aviācijas gaisa kuģu lidojumu drošības nodrošināšanai tālās ietekmes zona (7312070202)

		Projekta nosaukums: Objekta izvietojuma shēma	
		Pasūtītājs: SIA "Livland Group"	
Vairāki: A. Štālve	Datums: 14.03.2024	Topogrāfiskais plāns: DP	Objektā ID: DP
Sert. mērogs: E. Kāliņš	Datums: 14.03.2024	Mērogs: 1:500	Lapas: 1

1. Uzdevums: Izstrādāt detaļplānojumu un izstrādāt objektu izvietojuma shēmu.

2. Līdzekļu: 1000000.00 EUR.

3. **Laišanas normatīvo aktu sistēma (LAS-2000.51.01.12.2014)**

4. Uzdevuma izstrādātāja: SIA "Livland Group".

5. Projekta izstrādātāja: SIA "Livland Group".

6. Darbības sākuma datums: 14.03.2024.

7. Darbības beiguma datums: 14.03.2024.

8. Projekta izstrādātāja: SIA "Livland Group".

9. Projekta izstrādātāja: SIA "Livland Group".

Detālplānojuma izstrādātājs: SIA "Livland Group", Baznīcas ielā 31-8, Rīga, LV-1010, Tālrunis: 26574346; info@livland.lv	Pasūtītājs: Detālplānojums "Mazmeži", Olaines novadā
Pasūtītājs:	Pasūtītājs:
Lapas nosaukums: TERITORIJAS PAŠREIZĒJĀ IZMANTOŠANA UN ESOŠIE TERITORIJAS IZMANTOŠANAS APROBEŽOJUMI	TERITORIJAS PAŠREIZĒJĀ IZMANTOŠANA UN ESOŠIE TERITORIJAS IZMANTOŠANAS APROBEŽOJUMI
Mērogs: M 1:1000	Lapas nosaukums: DP - 2
Amats: Vārds, uzvārds Paraksts Datums	Lapas nosaukums: Arhīva numurs
Teritorijas plānotājs: K. Graudiņa	Lapas nosaukums: Lapas numurs

