


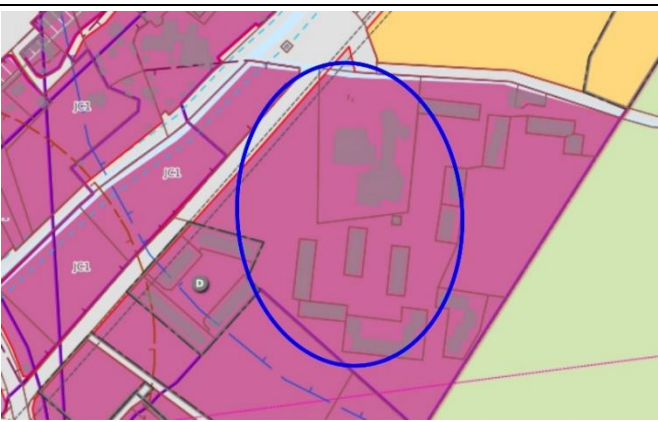
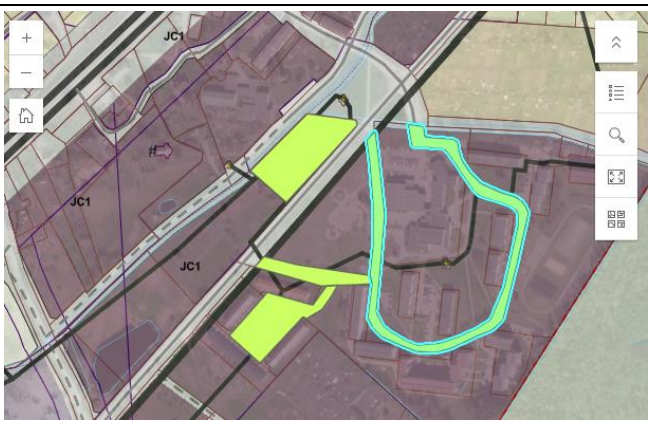



Pielikums Nr. 3 Pašvaldības ierosinātie nepieciešamie grozījumi

Esošā situācija – izkopējums no Teritorijas plānojuma ¹	Priekšlikums	Teritorijas plānojuma grozījumu risinājums
<p>Noteikt sarkanās līnijas Baznīcas ielai Jaunolainē. Paplašināt sarkanās līnijas Baznīcas ielai norādītajā posmā.</p>		
		
<p>Noteikt sarkanās līnijas Meža ielai, Jaunolainē.</p>		
		

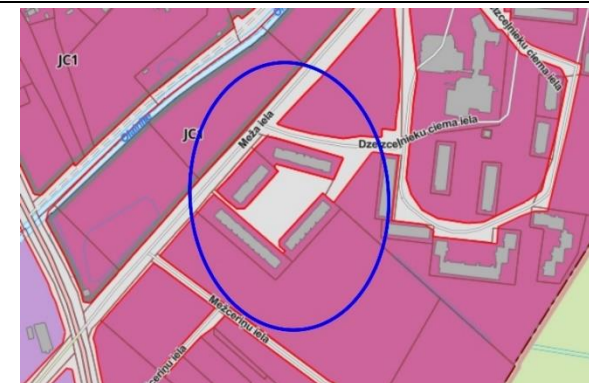
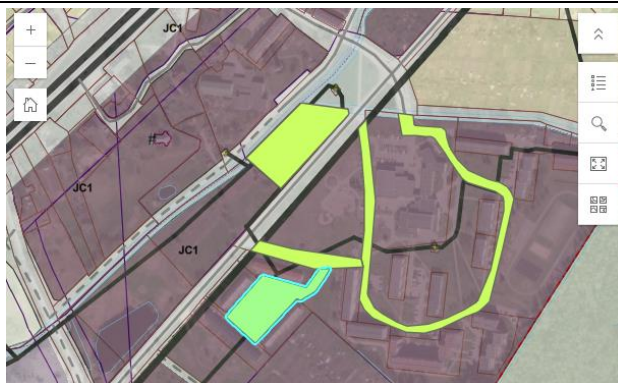
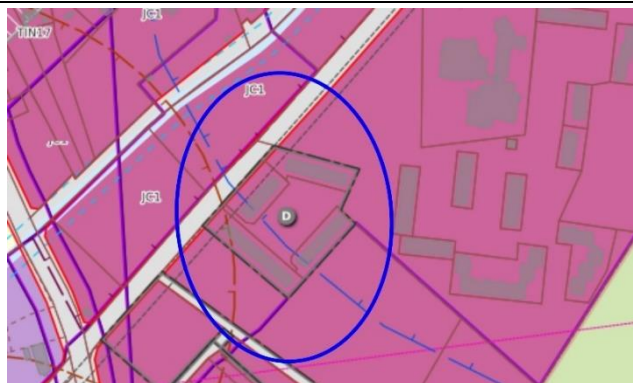
¹ [Olaines novada teritorijas plānojums](#)

Esošā situācija – izkopējums no Teritorijas plānojuma

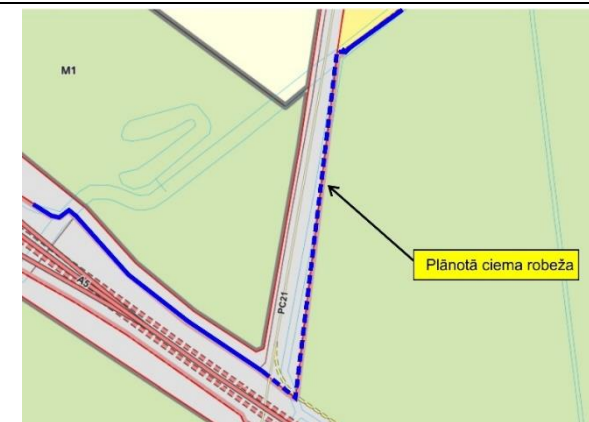
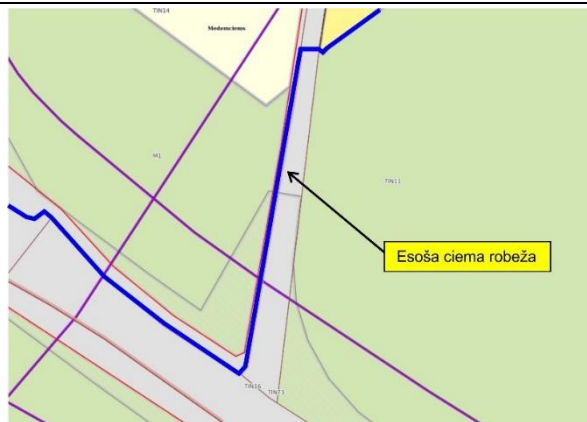
Priekšlikums

Teritorijas plānojuma grozījumu risinājums

Noteikt sarkanās līnijas Pūres ielai, Jaunolainē (īstenots detālplānojums).



Iekļaut ciema robežās pašvaldības ceļu PC21 Medemciemā.



Esošā situācija – izkopējums no Teritorijas plānojuma

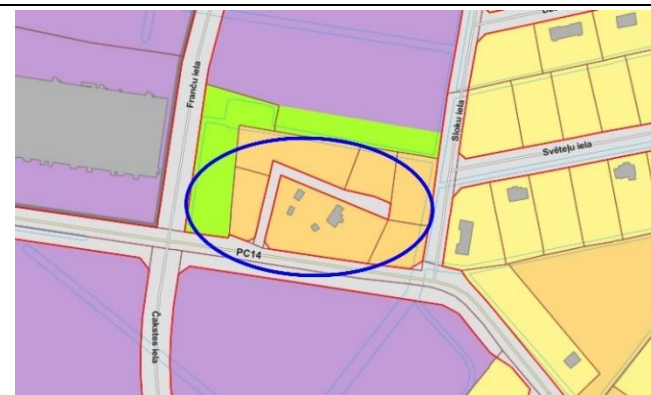
Priekšlikums

Teritorijas plānojuma grozījumu risinājums

Precizēt sarkano līniju platumu gājēju ceļam Stūnišos.



Noteikt sarkanās līnijas Samtenes ielai, Stūnišos.



Esošā situācija – izkopējums no Teritorijas plānojuma

Priekšlikums

Teritorijas plānojuma grozījumu risinājums

Precizēt sarkanās līnijas, atbilstoši ierīkotajai sabiedriskā transporta apgrīšanās vietai Medemciemā.



Noteikt sarkanās līnijas Tērvetes ielai posmā starp Rīta ielu un Leviņu ielu Medemciemā.

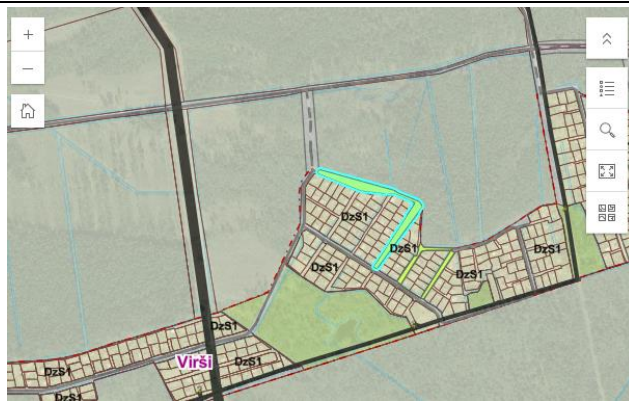
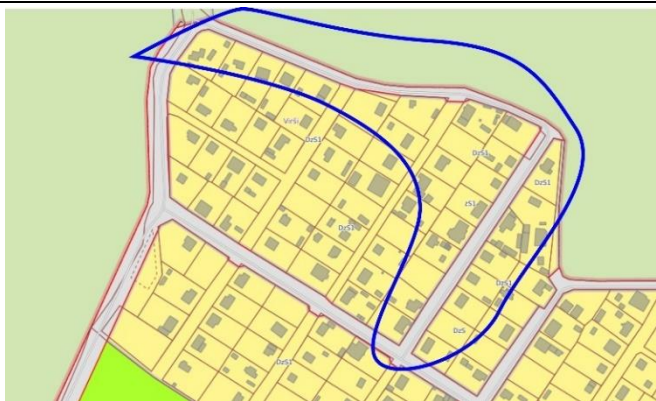


Esošā situācija – izkopējums no Teritorijas plānojuma

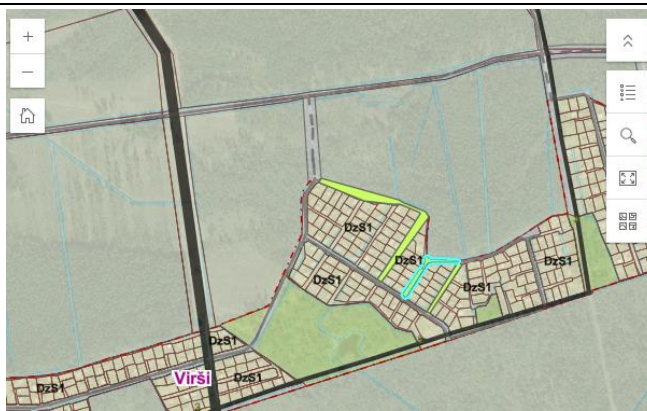
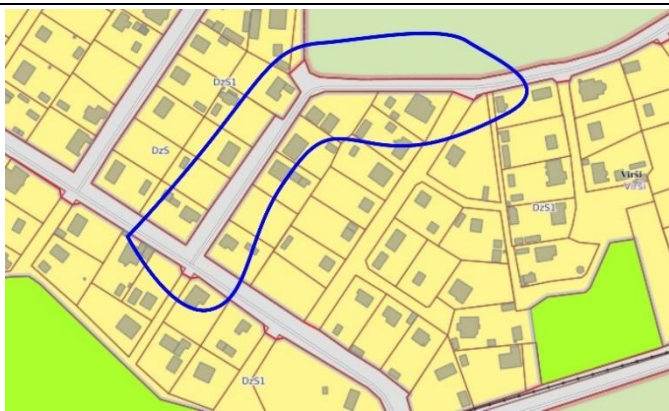
Priekšlikums

Teritorijas plānojuma grozījumu risinājums

Dzēst sarkanās līnijas Meteņu un Sniega ielai Viršu ciemā.



Dzēst sarkanās līnijas Salas ielas posmā Viršu ciemā.



Esošā situācija – izkopējums no Teritorijas plānojuma

Priekšlikums

Teritorijas plānojuma grozījumu risinājums

Noteikt sarkanās līnijas Brāzmas ielai (pašvaldības nozīmes ielai) Viršu ciemā.



Paredzēt sarkanās līnijas pašvaldības ielām Viršu ciemā (Ceriņu iela, Sūnu iela un Vītolu iela).

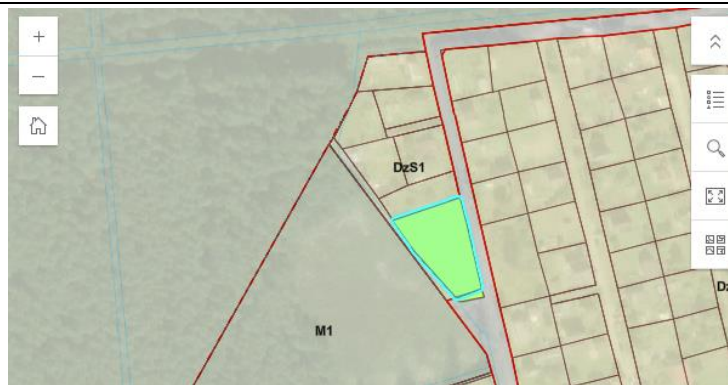


Esošā situācija – izkopējums no Teritorijas plānojuma**Priekšlikums****Teritorijas plānojuma grozījumu risinājums**

Precizēt sarkano līniju Stūnīšos, stacijas Baloži teritorijā



Veikt sarkano līniju precizēšanu pie NĪ Tiltiņi Nr. 233/234 (kadastra Nr.8080 018 0525), Stīpniekos, atbilstoši domes 26.10.2022. lēmumam "Par zemes vienības daļas atdalīšanu no nekustamā īpašuma ar kadastra apzīmējumu 8080 018 0764" (DKS "TILTIŅI" koplietošanas zeme) 15.prot., 19.p.

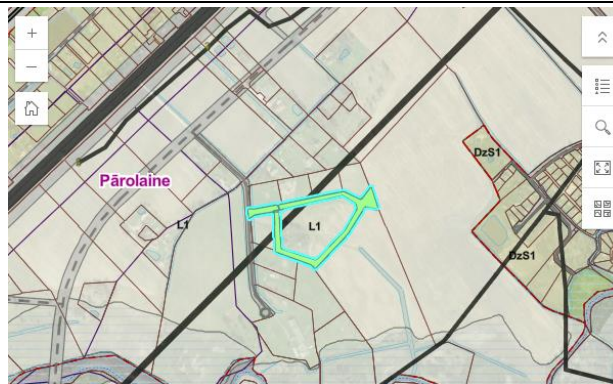
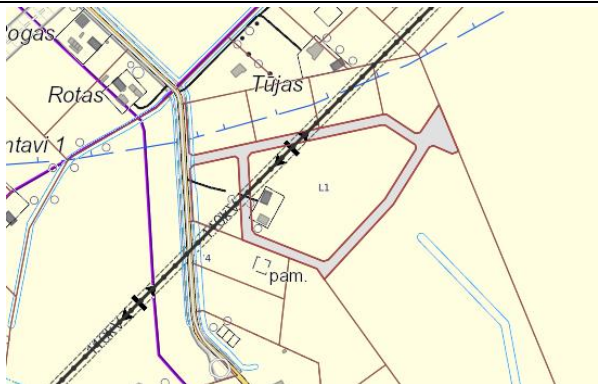


Esošā situācija – izkopējums no Teritorijas plānojuma

Priekšlikums

Teritorijas plānojuma grozījumu risinājums

Precizēt sarkanās līnijas (80800080782)



Precizēt zonējumu (80090070005), samazinot dabas un apstādījumu teritoriju, jo uzņēmējs to izmanto ražošanai - noteikt ražošanas teritorijas zonējumu.

